

EVOLUCIÓN DE VARIABLES DE GENERACIÓN JUNIO 2011

Variables operativas Comparación Junio 2010 – Junio 2011

RESUMEN CIFRAS Junio 2011*		
Variables	Jun-10	Jun-11
Volumen Útil Diario (GWh)	8.385,48	13.438,05
Porcentaje respecto a la Capacidad Útil (%)	54,35	85,14
Reservas Hídricas de Energía (GWh)	9.418,08	14.592,71
Porcentaje respecto al máximo Técnico (%)	57,21	86,16
Aportes Hídricos (GWh)	5.426,46	6.873,89
Porcentaje respecto a la Media Histórica (%)	98,54	114,31
Vertimientos (GWh)	100,28	861,73
Capacidad Efectiva Neta Promedio (MW)	Jun-10	Jun-11
Hidráulica	8.525,00	9.020,94
Térmica	4.362,00	4.095,00
Menores	592,29	643,30
Cogeneradores	35,00	54,90
Total	13.514,29	13.814,14
Demanda de Potencia (MW)	Jun-10	Jun-11
Demanda Máxima de Potencia Atendida	8.707,00	8.796,00
Generación (GWh)	Jun-10	Jun-11
Hidráulica	3.623,70	3.804,28
Térmica	716,46	630,39
Menores	280,57	293,22
Cogeneradores	14,87	20,40
Total	4.635,60	4.748,29
Demanda de Energía (GWh)	Jun-10	Jun-11
Demanda de Energía	4.586,70	4.694,42
Demanda No Atendida	2,82	4,63
Demanda Atendida (doméstica)	4.583,88	4.689,79
Interconexiones Internacionales (GWh)	Jun-10	Jun-11
Importaciones	1,98	0,11
Exportaciones	53,30	58,62

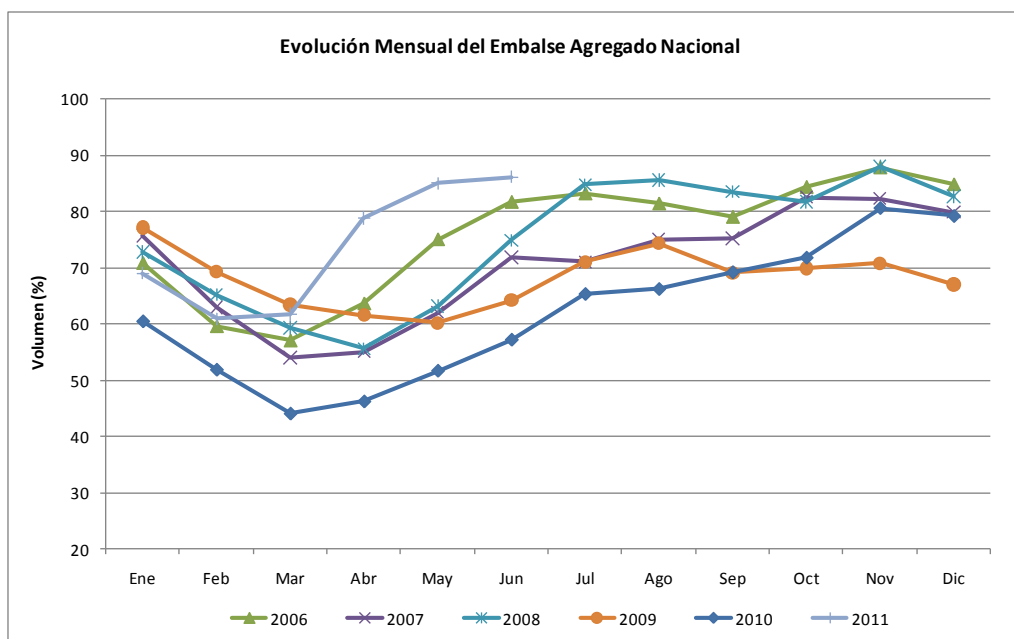
*Fuente datos: XM – Resumen Ejecutivo – Consultado Julio 2011.

Nivel de Embalses* Comparación Junio 2010 – Junio 2011

FECHA	BETANIA	ESMERALDA	GUAVIO	EL PEÑOL	PRADO	SALVAJINA	URRA1
30/06/2010	88.22	55.96	61.27	59.14	94.22	89.17	64.09
30/06/2011	91.12	86.58	96.93	101.70	92.64	90.10	56.83
Variación	3.3%	54.7%	58.2%	72.0%	-1.7%	1.0%	-11.3%

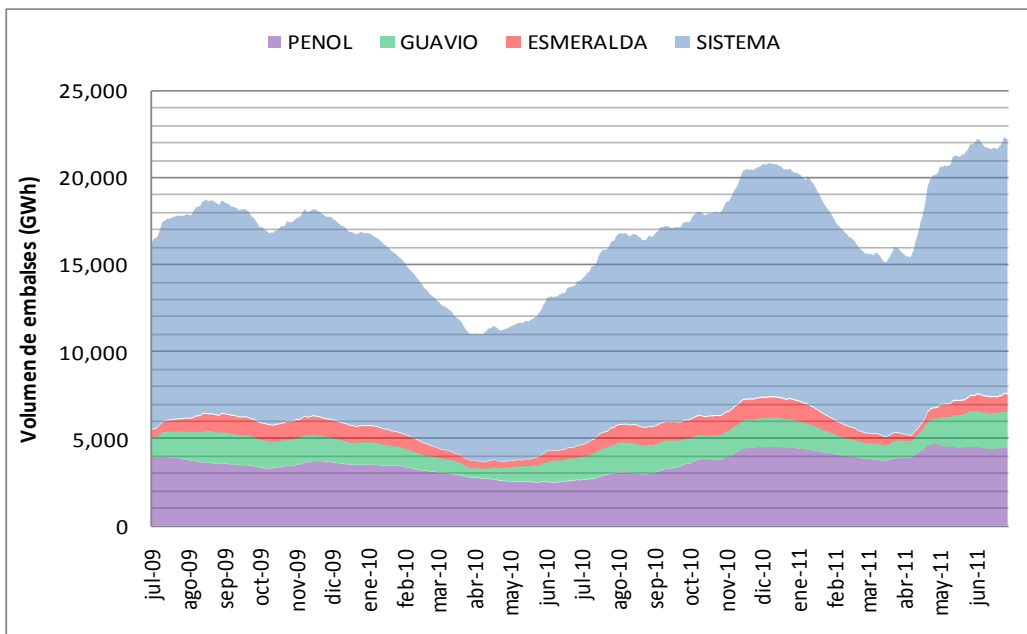
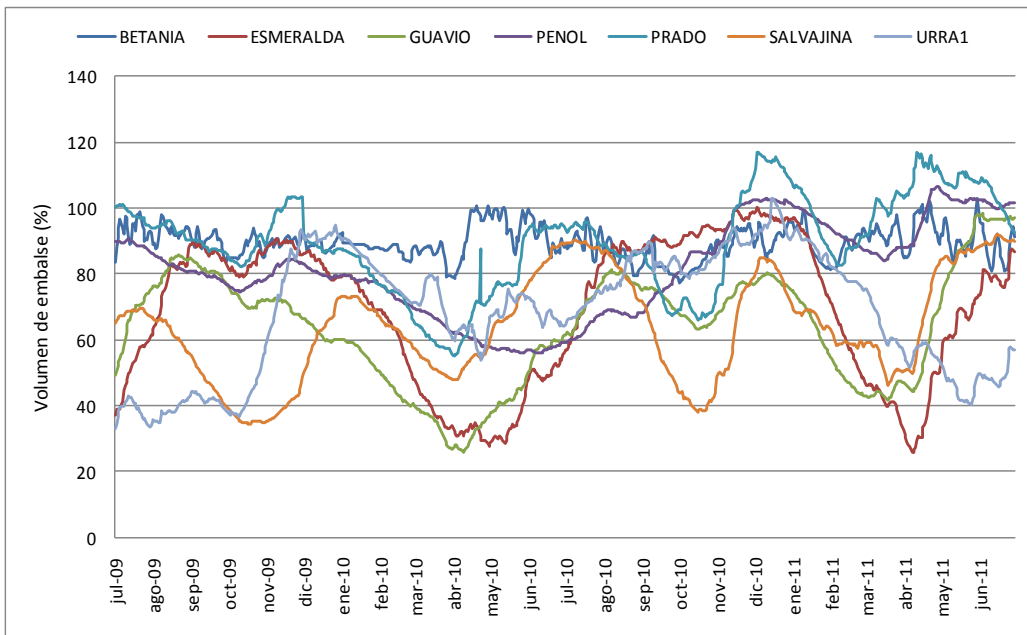
Fuente datos: XM – Sistema de información Neón – Consultado Agosto 2011.

Evolución Mensual del Embalse Agregado Nacional (%) Enero 2006 – Junio 2011*



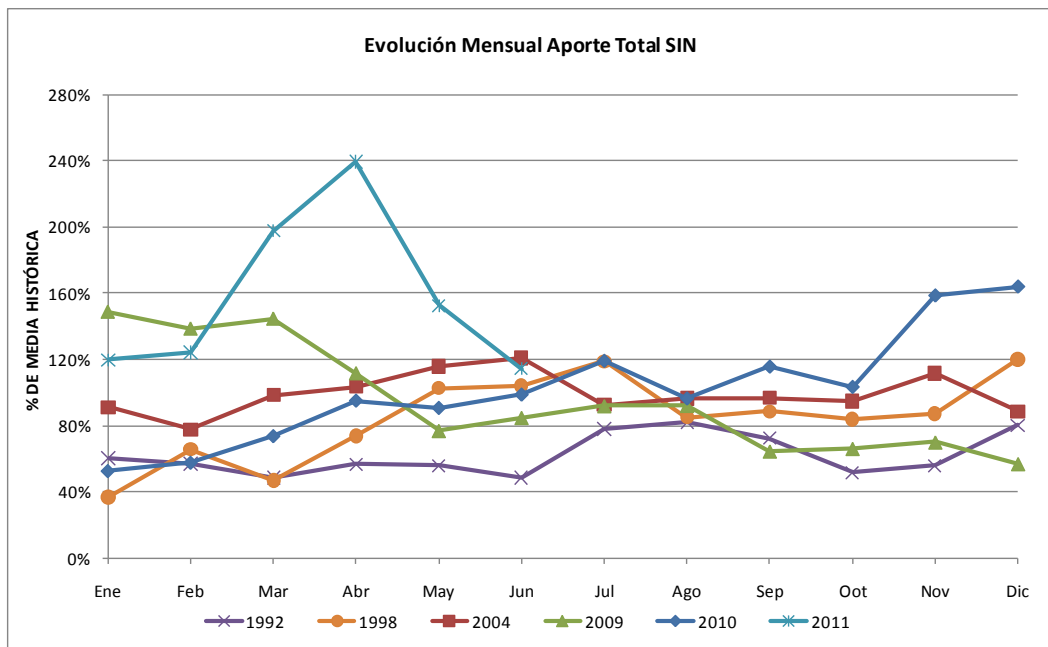
*Fuente datos: XM – Sistema de información Opesin - Consultado Julio 2011.

Comportamiento de los Principales Embalses Julio 2009 – Junio 2011*



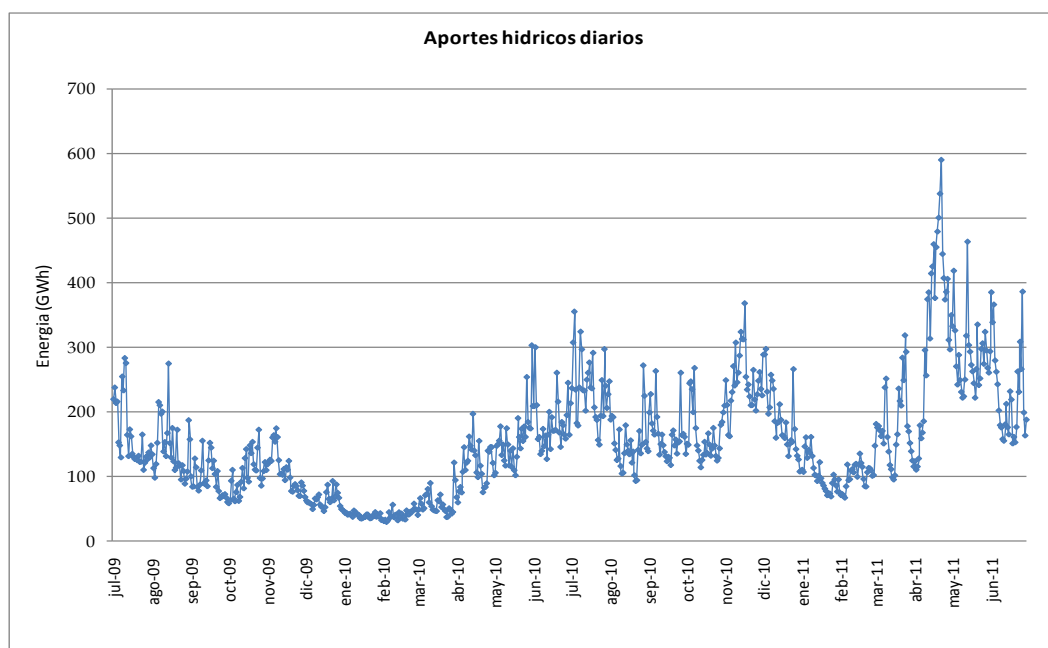
*Fuente datos: XM – Sistema de información Neón – Consultado Agosto 2011.

Aportes Mensuales (%) - Enero 1992 – Junio 2011*



*Fuente datos: XM – Sistema de información Opesin – Consultado Julio 2011.

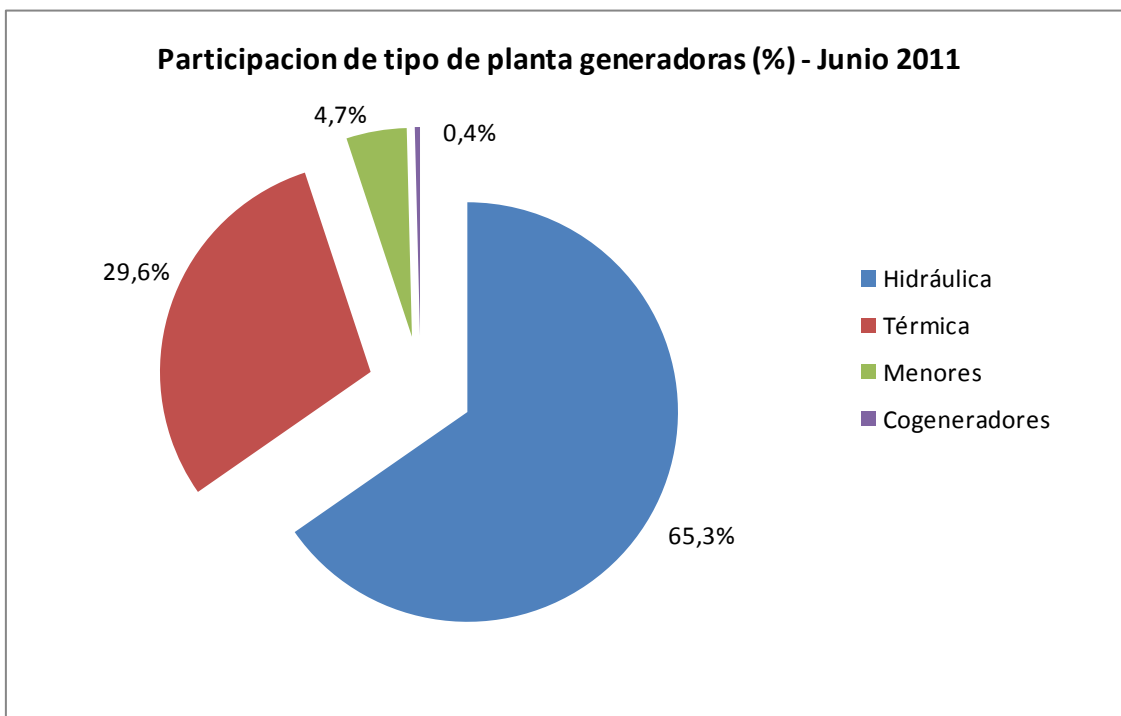
Aportes Hídricos Diarios del Sistema Interconectado Nacional (GWh) Julio 2009 – Junio 2011*



*Fuente datos: XM – Sistema de información Neón – Consultado Agosto 2011.

Capacidad Efectiva Neta del SIN – Junio de 2011 (MW)*

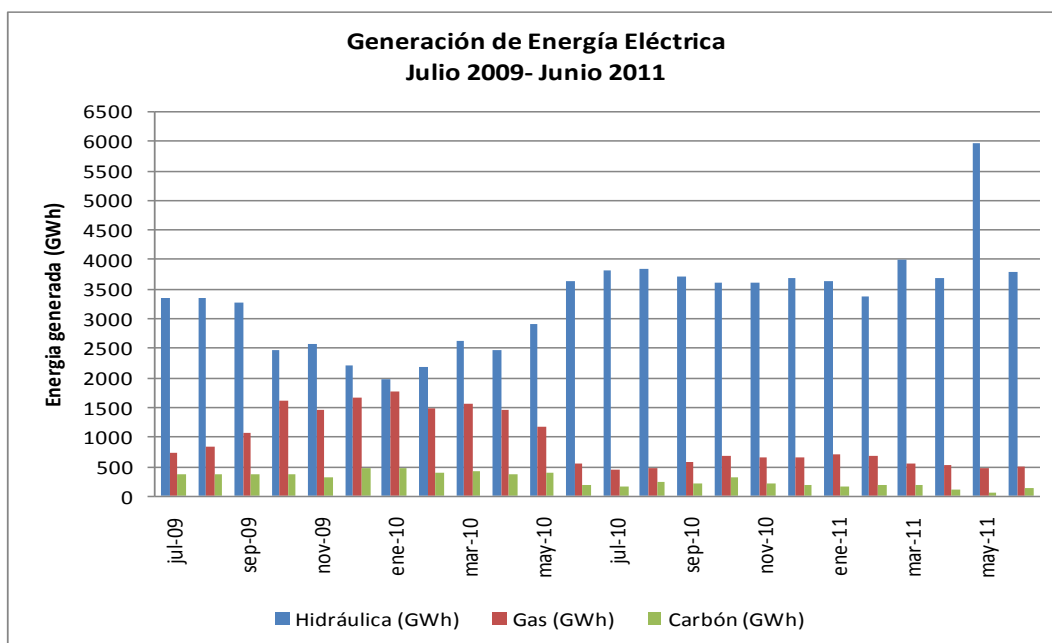
Tipo de planta generadora	jun-10	jun-11
Hidráulica	8.525,00	9.020,94
Térmica	4.362,00	4.095,00
Menores	592,29	643,30
Cogeneradores	35,00	54,90
Total Capacidad Efectiva Neta Promedio	13.514,3	13.814,1



*Fuente datos: XM – Resumen Ejecutivo – Consultado Julio 2011.

Generación de Energía Eléctrica (GWh)*

Mes	Hidráulica (GWh)	Gas (GWh)	Carbón (GWh)	Menores (GWh)	Cogeneración (GWh)	Total (GWh)
jul-10	3.829,95	446,60	155,51	311,40	16,21	4.759,66
ago-10	3.839,08	468,64	234,56	255,01	23,45	4.820,74
sep-10	3.702,60	565,96	209,14	226,50	25,03	4.729,23
oct-10	3.607,04	672,77	316,02	287,50	26,10	4.909,43
nov-10	3.620,89	659,90	217,84	295,70	17,05	4.811,38
dic-10	3.699,71	666,09	194,96	308,68	20,70	4.890,14
ene-11	3.635,72	703,37	175,89	292,67	25,21	4.832,87
feb-11	3.374,97	670,83	183,09	225,82	19,68	4.474,39
mar-11	3.995,81	543,29	195,14	291,83	23,99	5.050,06
abr-11	3.692,12	537,67	115,11	306,69	19,96	4.671,55
may-11	5.975,87	483,67	70,44	462,89	37,38	7.030,25
jun-11	3.800,07	503,45	124,42	292,13	20,78	4.740,84



*Fuente datos: XM – Sistema de información Opesin – Consultado Julio 2011.

Proyecciones de Demanda de Energía Eléctrica (GWh)*

Mes	Demanda Regulada (GWh/mes)	Demanda No Regulada (GWh/mes)	Demanda Nacional (GWh/mes)	Participacion Demanda Regulada	Participacion Demanda No Regulada
jul-11	3251,29	1557,14	4808,42	67,6%	32,4%
ago-11	3317,45	1625,67	4943,12	67,1%	32,9%
sep-11	3249,74	1604,68	4854,43	66,9%	33,1%
oct-11	3310,17	1624,32	4934,50	67,1%	32,9%
nov-11	3252,09	1581,73	4833,82	67,3%	32,7%
dic-11	3425,71	1580,80	5006,51	68,4%	31,6%
ene-12	3297,14	1554,03	4851,18	68,0%	32,0%
feb-12	3142,67	1539,57	4682,23	67,1%	32,9%
mar-12	3387,09	1596,25	4983,33	68,0%	32,0%
abr-12	3255,81	1553,24	4809,05	67,7%	32,3%
may-12	3385,66	1626,95	5012,61	67,5%	32,5%
jun-12	3258,82	1566,53	4825,35	67,5%	32,5%
jul-12	3366,56	1599,22	4965,78	67,8%	32,2%
ago-12	3415,97	1640,49	5056,46	67,6%	32,4%
sep-12	3339,26	1602,83	4942,09	67,6%	32,4%
oct-12	3445,10	1619,95	5065,05	68,0%	32,0%
nov-12	3364,80	1604,80	4969,60	67,7%	32,3%
dic-12	3510,70	1584,44	5095,14	68,9%	31,1%
ene-13	3412,05	1550,71	4962,75	68,8%	31,2%
feb-13	3268,37	1532,25	4800,62	68,1%	31,9%
mar-13	3492,69	1572,98	5065,66	68,9%	31,1%
abr-13	3466,77	1609,98	5076,75	68,3%	31,7%
may-13	3545,46	1651,37	5196,83	68,2%	31,8%
jun-13	3407,19	1569,22	4976,40	68,5%	31,5%

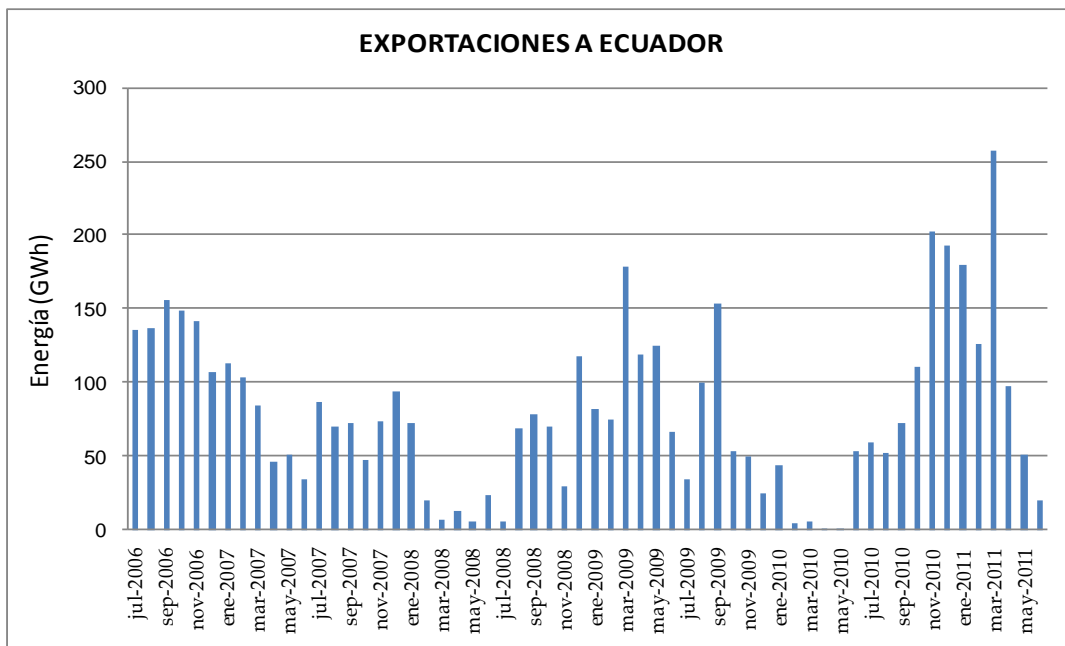
*Fuente: UPME – Proyecciones Julio 2011

Proyecciones de Potencia Máxima Anual (MW)*

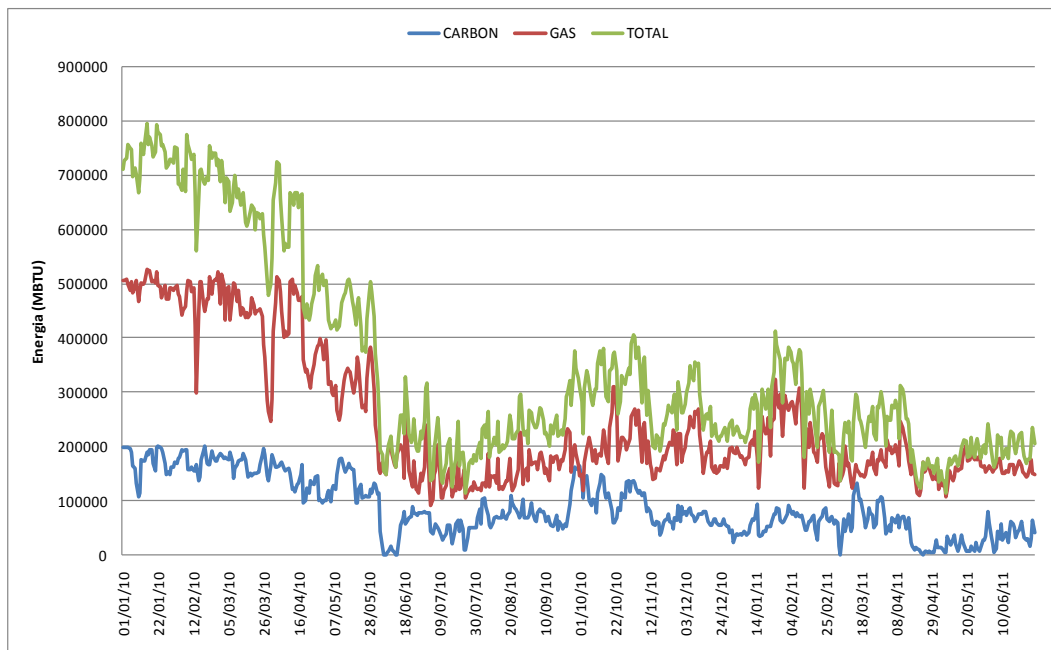
Año	POTENCIA MÁXIMA ANUAL (MW)			TASA DE CRECIMIENTO		
	Esc Alt	Esc Medio	Esc Bajo	Esc Alt	Esc Medio	Esc Bajo
2011	9716,11	9358,22	9108,38	6,8%	2,8%	0,1%
2012	10069,51	9768,23	9568,35	3,6%	4,4%	5,0%
2013	10501,50	10063,31	9636,56	4,3%	3,0%	0,7%
2014	10818,32	10266,08	9863,99	3,0%	2,0%	2,4%
2015	11309,60	10643,89	10131,44	4,5%	3,7%	2,7%
2016	11752,47	10981,28	10374,99	3,9%	3,2%	2,4%
2017	12192,22	11302,36	10601,57	3,7%	2,9%	2,2%
2018	12748,07	11718,13	10902,41	4,6%	3,7%	2,8%
2019	13335,36	12173,79	11246,36	4,6%	3,9%	3,2%
2020	13913,72	12600,60	11549,39	4,3%	3,5%	2,7%
2021	14590,84	13104,75	11917,82	4,9%	4,0%	3,2%
2022	15285,23	13613,51	12280,68	4,8%	3,9%	3,0%
2023	15817,52	14043,92	12565,54	3,5%	3,2%	2,3%
2024	16472,64	14581,87	12973,81	4,1%	3,8%	3,2%
2025	17163,30	15115,43	13409,82	4,2%	3,7%	3,4%
2026	17838,57	15629,24	13810,21	3,9%	3,4%	3,0%
2027	18534,03	16167,19	14212,92	3,9%	3,4%	2,9%
2028	19264,44	16730,03	14638,42	3,9%	3,5%	3,0%
2029	20016,26	17300,11	15071,56	3,9%	3,4%	3,0%
2030	20810,69	17900,40	15523,83	4,0%	3,5%	3,0%
2031	21632,45	18519,59	15984,88	3,9%	3,5%	3,0%

*Fuente: UPME – Proyecciones Julio 2011

Evolución de Las Exportaciones a Ecuador (GWh)*

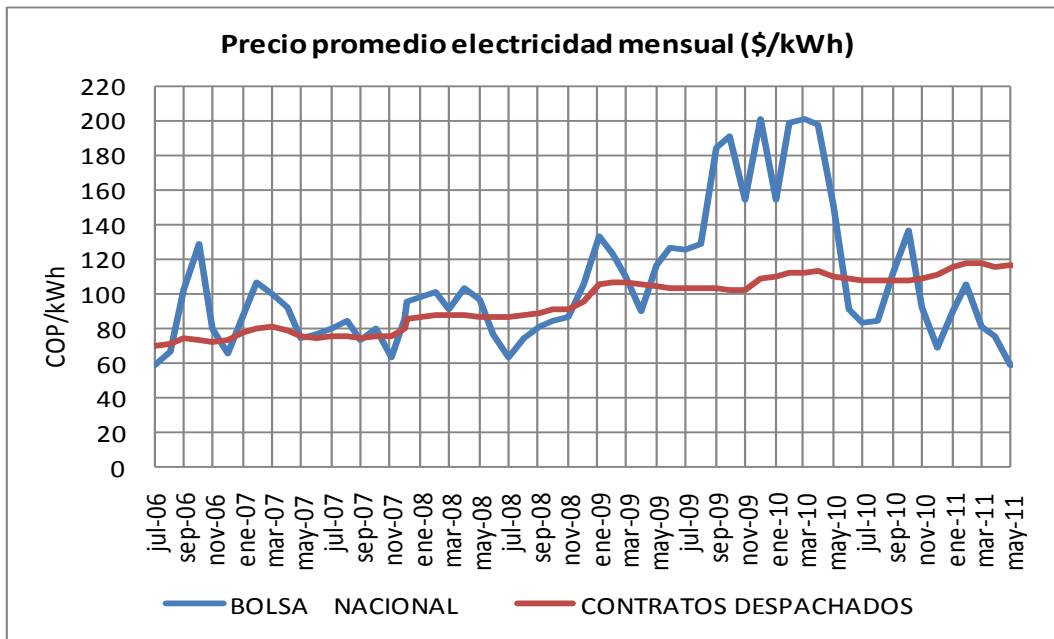


Evolución del Consumo de Combustibles (MBTU)*



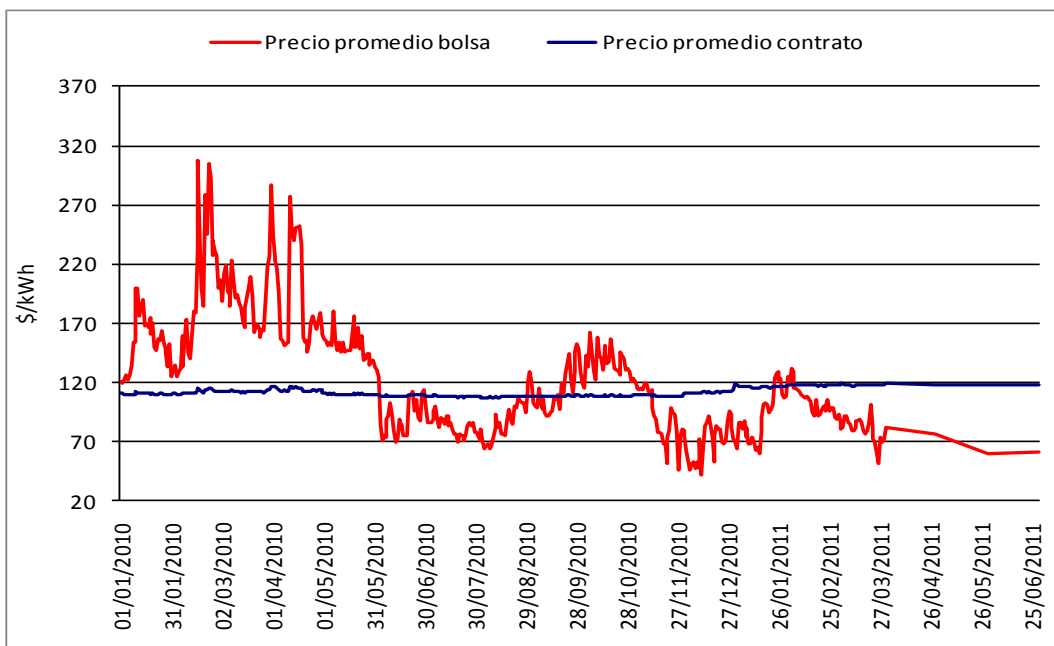
*Fuente datos: XM – Sistema de información Neón – Consultado Agosto 2011.

Precio Promedio En Bolsa y Contratos (\$/kWh)*



*Fuente datos: XM – Sistema de información Neón – Consultado Agosto 2011.

Precio en Bolsa Diario (\$/kWh)*



*Fuente datos: XM – Sistema de información Neón – Consultado Agosto 2011.