

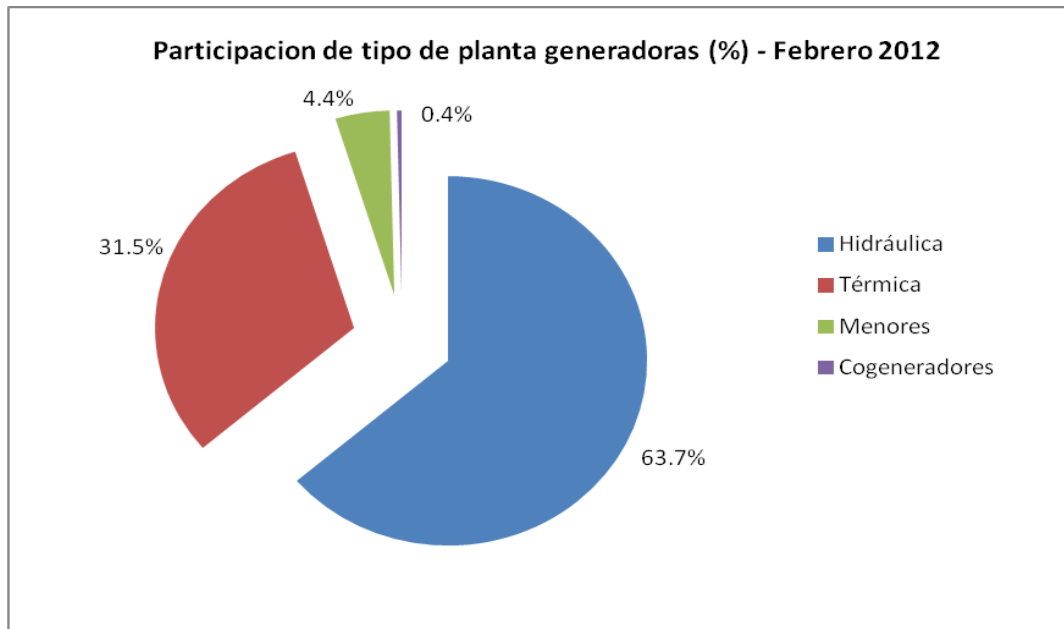
EVOLUCIÓN DE VARIABLES DE GENERACIÓN – FEBRERO 2012

**Resumen Variables Operativas
Comparación Febrero 2011 – Febrero 2012***

Embalses y Aportes	feb-11	feb-12
Volumen Útil Diario (GWh)	9,161.58	10,941.44
Porcentaje respecto a la Capacidad Útil (%)	58.09	71.79
Reservas Hídricas de Energía (GWh)	10,312.33	12,075.46
Porcentaje respecto al máximo Técnico (%)	60.94	73.75
Aportes Hídricos (GWh)	2,805.91	2,595.79
Porcentaje respecto a la Media Histórica (%)	124.22	112.01
Vertimientos (GWh)	3.44	50.99
Capacidad Efectiva Neta Promedio (MW)	feb-11	feb-12
Hidráulica	8,715.00	9,185.00
Térmica	4,088.36	4,533.00
Menores	643.30	635.08
Cogeneradores	54.90	54.80
Total	13,501.56	14,407.88
Demanda de Potencia (MW)	feb-11	feb-12
Demanda Máxima de Potencia Atendida	8,973.00	9,080.00
Generación (GWh)	feb-11	feb-12
Hidráulica	3,374.97	3,773.25
Térmica	859.80	609.41
Menores	225.82	246.11
Cogeneradores	19.68	30.73
Total	4,480.27	4,659.50
Demanda de Energía (GWh)	feb-11	feb-12
Demanda No Atendida	4.94	4.26
Demanda Atendida (doméstica)	4,354.06	4,627.46
Total	4,359.00	4,631.72
Interconexiones Internacionales (GWh)	feb-11	feb-12
Importaciones	0.03	0.11
Exportaciones	126.24	32.15

*Fuente datos: XM – Resumen Ejecutivo de Febrero 2012 – Consultado Marzo 2012.

Capacidad Efectiva Neta del Sistema de Interconexión Nacional Febrero 2012 (MW)*



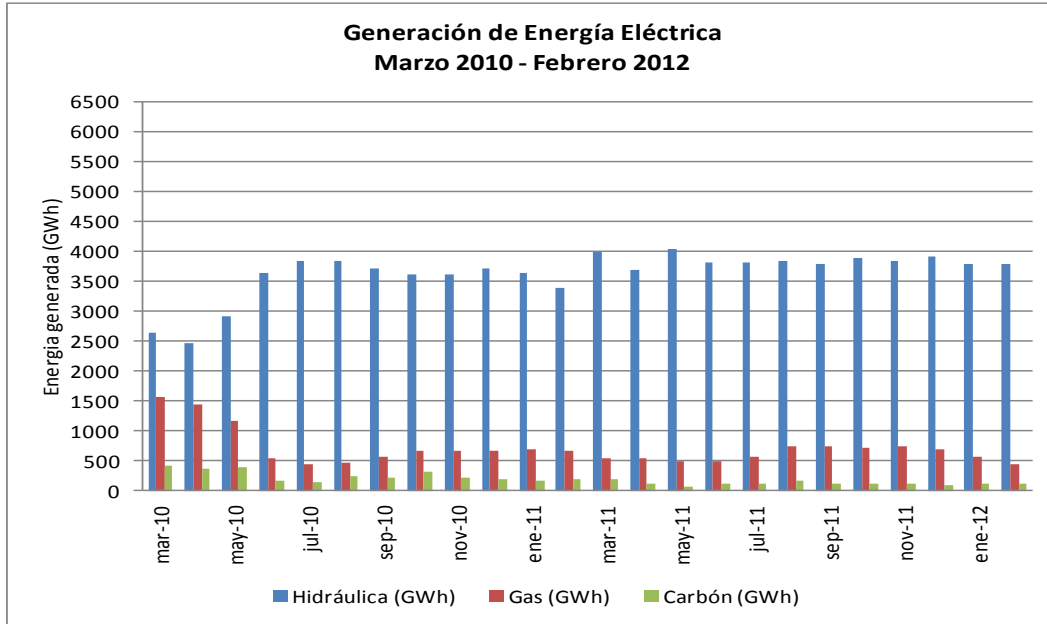
*Fuente datos: XM – Resumen Ejecutivo de Febrero 2012 – Consultado Marzo 2012.

Generación de Energía Eléctrica (GWh) Marzo 2011 – Febrero 2012*

Mes	Hidráulica (GWh)	Gas (GWh)	Carbón (GWh)	Menores (GWh)	Cogeneración (GWh)	ACPM-FOIL (GWh)	Total (GWh)
mar-11	3,995.81	543.29	195.14	291.83	23.99	2.41	5,052.47
abr-11	3,692.12	537.67	115.11	306.69	19.96	9.49	4,681.04
may-11	4,024.01	483.67	70.44	314.82	25.19	4.00	4,922.13
jun-11	3,804.28	503.45	124.42	292.13	20.78	2.52	4,747.57
jul-11	3,819.86	565.48	120.81	308.48	30.27	15.81	4,860.71
ago-11	3,826.15	732.16	167.61	245.73	34.95	26.49	5,033.09
sep-11	3,796.19	753.30	118.74	231.19	33.88	16.94	4,950.24
oct-11	3,877.36	716.72	127.36	269.08	33.72	8.20	5,032.44
nov-11	3,837.60	742.69	128.71	267.86	25.32	7.11	5,009.29
dic-11	3,899.00	689.26	104.78	290.44	23.92	1.17	5,008.57
ene-12	3,787.55	562.36	108.45	268.67	27.89	74.59	4,829.51
feb-12	3,773.25	452.88	129.07	246.11	30.73	27.47	4,659.51

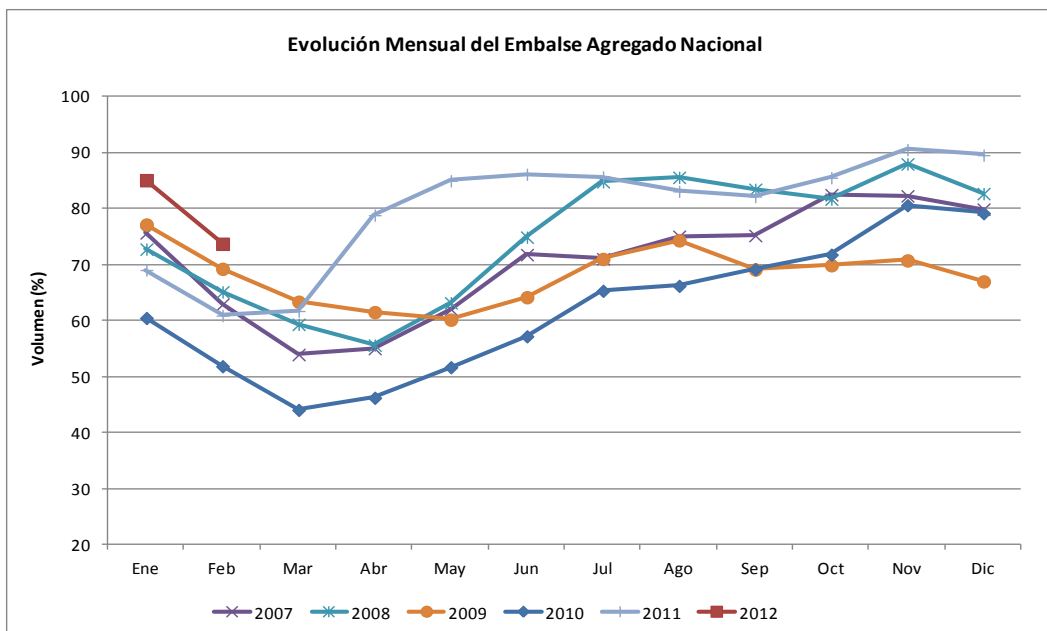
*Fuente datos: XM – Sistema de información OPESIN – Consultado Marzo 2012.

Comportamiento del Sistema de Generación Eléctrica Marzo 2010 – Febrero 2012*



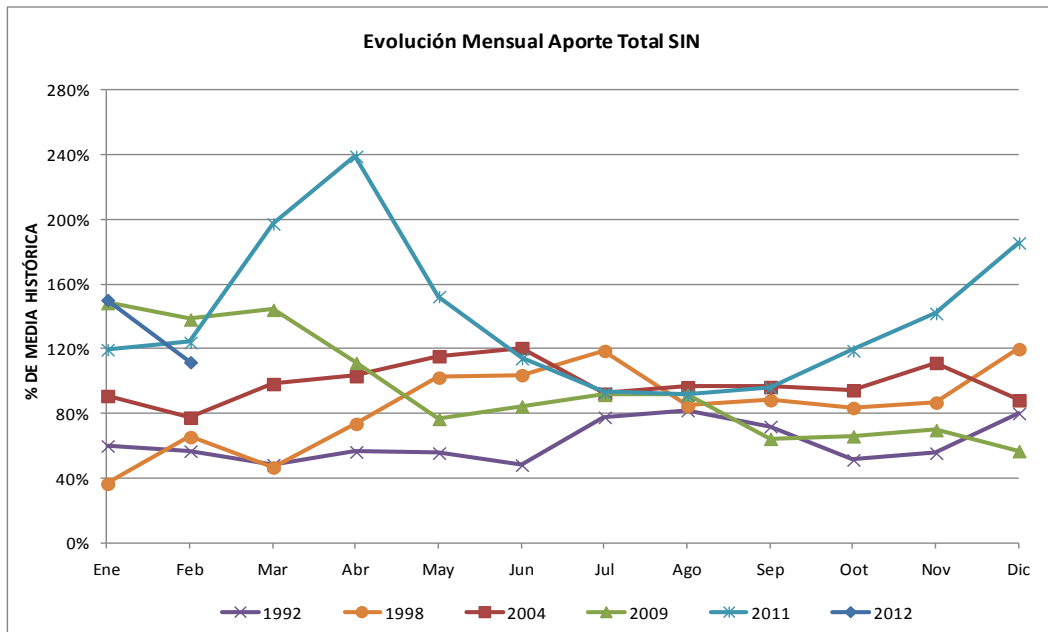
*Fuente datos: XM – Sistema de información OPESIN – Consultado Marzo 2012.

Evolución Mensual del Embalse Agregado Nacional (%) Enero 2007 – Febrero 2012*



*Fuente datos: XM – Sistema de información OPESIN – Consultado Marzo 2012.

Tendencia de aportes Mensuales (%)
Enero 1992 – Febrero 2012*



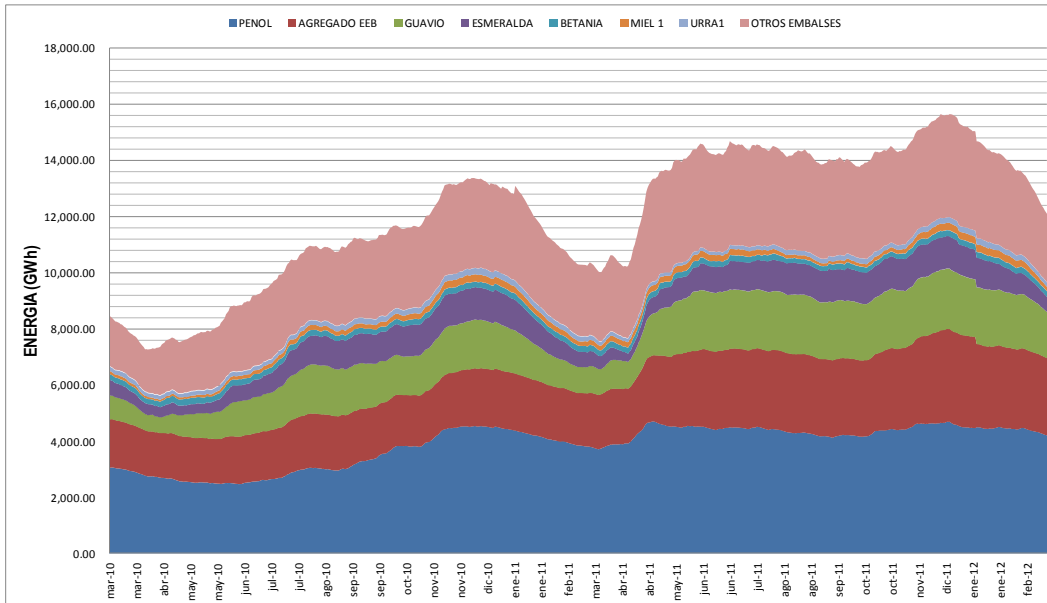
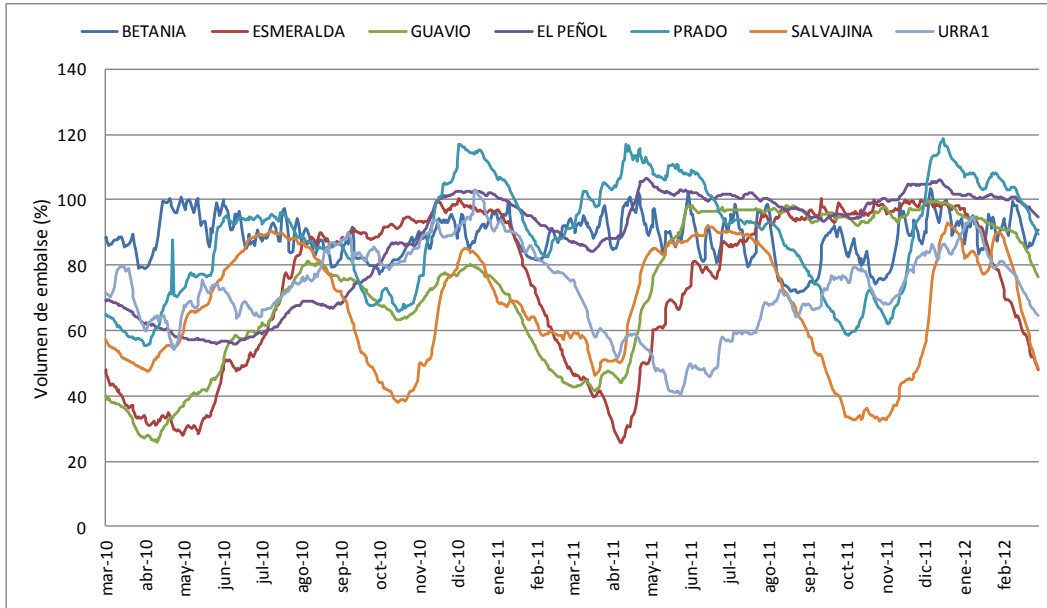
*Fuente datos: XM – Sistema de información OPESIN – Consultado Marzo 2012.

Nivel de Embalses (%) Comparación
Febrero 2011 – Febrero 2012*

FECHA	BETANIA	ESMERALDA	GUAVIO	EL PEÑOL	PRADO	SALVAJINA	URRA1
28/02/2011	81.79	86.78	75.51	68.20	86.60	71.93	86.72
28/02/2012	94.16	48.18	43.19	87.13	91.21	57.81	75.22
Variación	15.1%	-44.5%	-42.8%	27.8%	5.3%	-19.6%	-13.3%

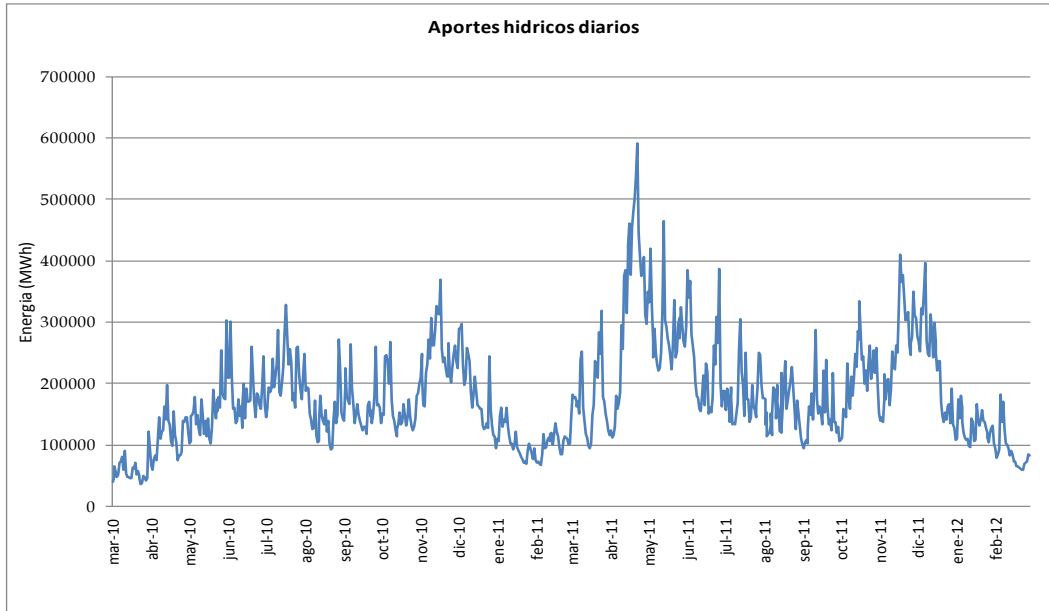
*Fuente datos: XM – Sistema de información Neón – Consultado Marzo 2012.

Comportamiento de los Principales Embalses Marzo 2010 – Febrero 2012*



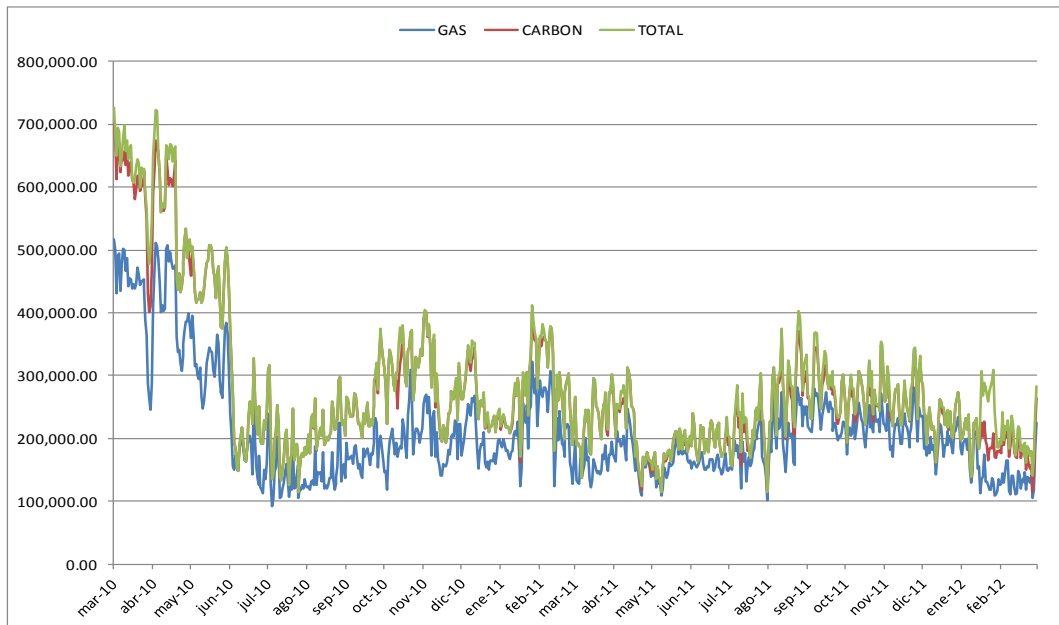
*Fuente datos: XM – Sistema de información Neón – Consultado Marzo 2012.

Aportes Hídricos Diarios del Sistema Interconectado Nacional (GWh) Marzo 2010 – Febrero 2012*



*Fuente datos: XM – Sistema de información Neón – Consultado Marzo 2012.

Evolución del Consumo de Combustibles (MBTU) Marzo 2010 – Febrero 2012*



*Fuente datos: XM – Sistema de información Neón – Consultado Marzo 2012.

Proyecciones de Demanda de Energía Eléctrica (GWh)*

	Demanda Regulada (GWh/mes)	Demanda No Regulada (GWh/mes)	Demanda Nacional (GWh/mes)	Participación Demanda Regulada	Participación Demanda No Reg
mar-12	3379	1612	4991	67.7%	32.3%
abr-12	3220	1547	4767	67.5%	32.5%
may-12	3374	1622	4996	67.5%	32.5%
jun-12	3263	1550	4812	67.8%	32.2%
jul-12	3346	1607	4953	67.6%	32.4%
ago-12	3406	1635	5041	67.6%	32.4%
sep-12	3345	1573	4917	68.0%	32.0%
oct-12	3434	1638	5072	67.7%	32.3%
nov-12	3396	1533	4929	68.9%	31.1%
dic-12	3503	1592	5095	68.8%	31.2%
ene-13	3371	1580	4951	68.1%	31.9%
feb-13	3248	1463	4710	68.9%	31.1%
mar-13	3444	1599	5043	68.3%	31.7%
abr-13	3446	1605	5051	68.2%	31.8%
may-13	3542	1631	5173	68.5%	31.5%
jun-13	3398	1561	4960	68.5%	31.5%
jul-13	3510	1626	5136	68.3%	31.7%
ago-13	3557	1644	5201	68.4%	31.6%
sep-13	3490	1616	5107	68.3%	31.7%
oct-13	3596	1652	5248	68.5%	31.5%
nov-13	3571	1518	5089	70.2%	29.8%
dic-13	3584	1648	5232	68.5%	31.5%
ene-14	3486	1643	5129	68.0%	32.0%
feb-14	3324	1535	4859	68.4%	31.6%

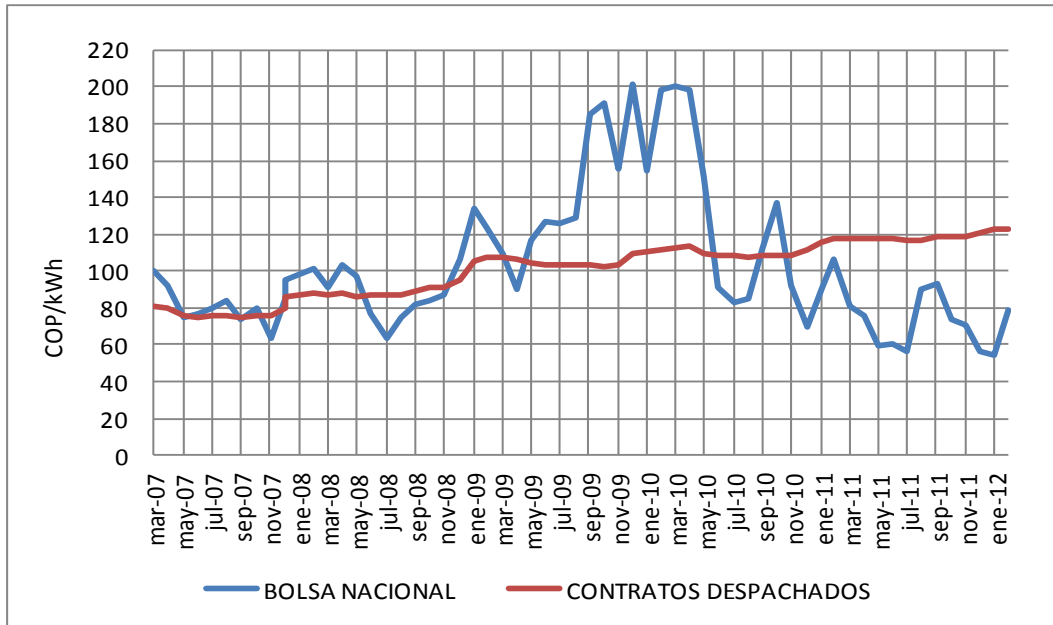
*Fuente: UPME – Proyecciones Noviembre 2012

Proyecciones de Potencia Máxima Anual (MW)*

	POTENCIA MÁXIMA ANUAL (MW)			TASA DE CRECIMIENTO		
	Esc Alt	Esc Medio	Esc Bajo	Esc Alt	Esc Medio	Esc Bajo
2010	9100	9100	9100	-2.0%	-2.0%	-2.0%
2011	9570	9233	9176	5.2%	1.5%	0.8%
2012	9918	9719	9540	3.6%	5.3%	4.0%
2013	10344	10013	9608	4.3%	3.0%	0.7%
2014	10656	10215	9834	3.0%	2.0%	2.4%
2015	11140	10591	10101	4.5%	3.7%	2.7%
2016	11576	10926	10344	3.9%	3.2%	2.4%
2017	12009	11246	10570	3.7%	2.9%	2.2%
2018	12557	11660	10870	4.6%	3.7%	2.8%
2019	13135	12113	11213	4.6%	3.9%	3.2%
2020	13705	12538	11515	4.3%	3.5%	2.7%
2021	14372	13039	11882	4.9%	4.0%	3.2%
2022	15056	13545	12244	4.8%	3.9%	3.0%
2023	15580	13974	12528	3.5%	3.2%	2.3%
2024	16226	14509	12935	4.1%	3.8%	3.2%
2025	16906	15040	13370	4.2%	3.7%	3.4%
2026	17571	15551	13769	3.9%	3.4%	3.0%
2027	18256	16086	14170	3.9%	3.4%	2.9%
2028	18975	16646	14595	3.9%	3.5%	3.0%
2029	19716	17214	15026	3.9%	3.4%	3.0%
2030	20499	17811	15477	4.0%	3.5%	3.0%
2031	21308	18427	15937	3.9%	3.5%	3.0%

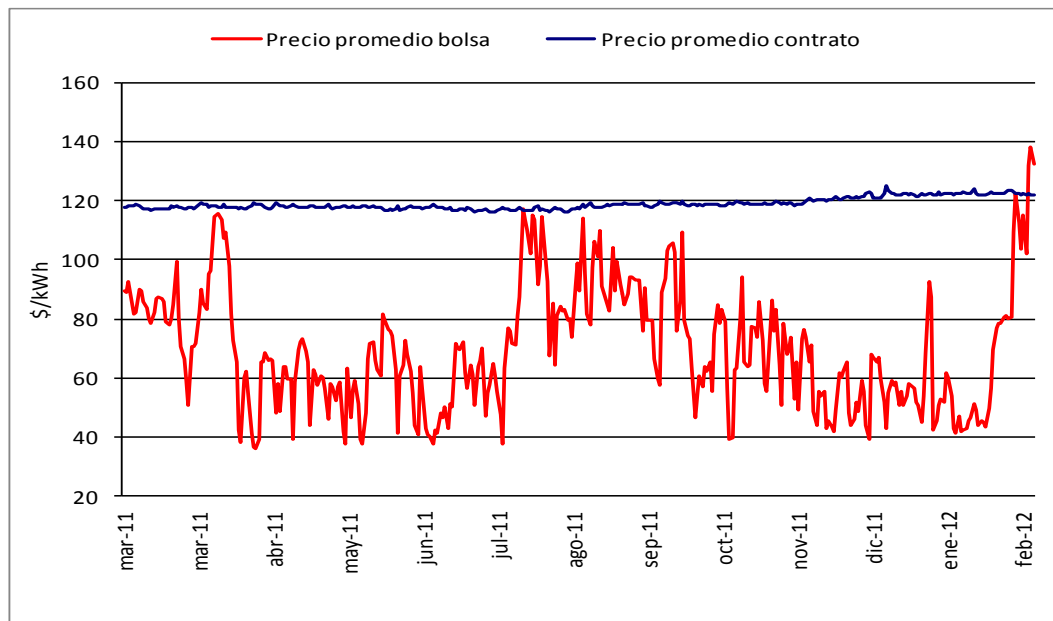
*Fuente: UPME – Proyecciones Noviembre 2012

**Precio Promedio En Bolsa y Contratos (\$/kWh)
Marzo 2007 – Febrero 2012***



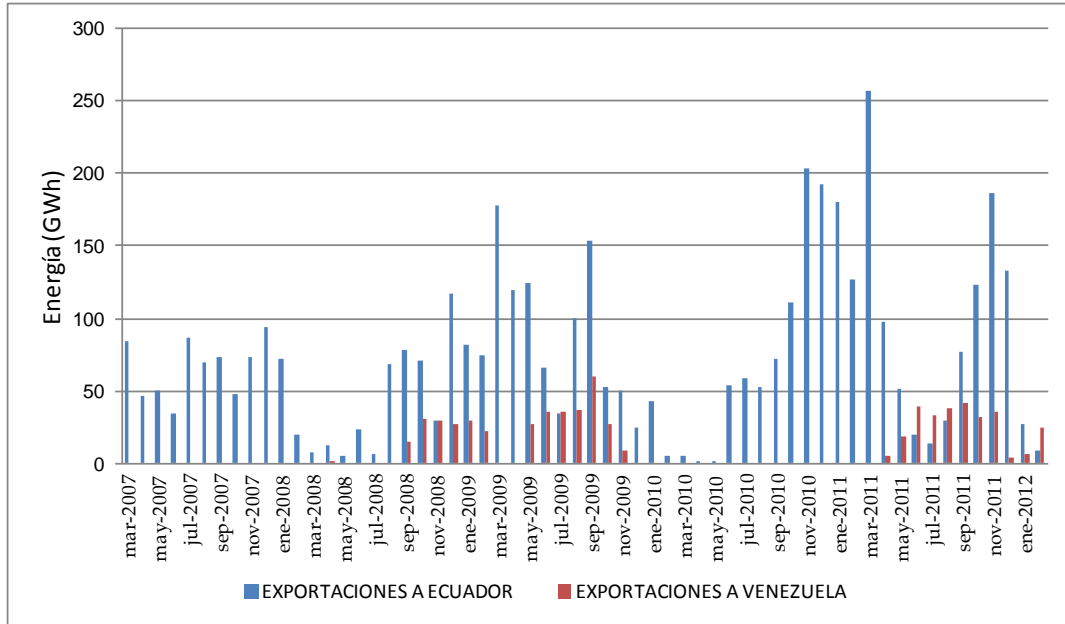
*Fuente datos: XM – Sistema de información Neón – Consultado Marzo 2012.

**Precio en Bolsa Diario (\$/kWh)
Marzo 2011 – Febrero 2012***



*Fuente datos: XM – Sistema de información Neón – Consultado Marzo 2012.

**Evolución de Las Exportaciones de Electricidad hacia Ecuador y Venezuela (GWh)
Marzo de 2007 – Febrero de 2012***



*Fuente datos: XM – Sistema de información Neón – Consultado Marzo 2012.